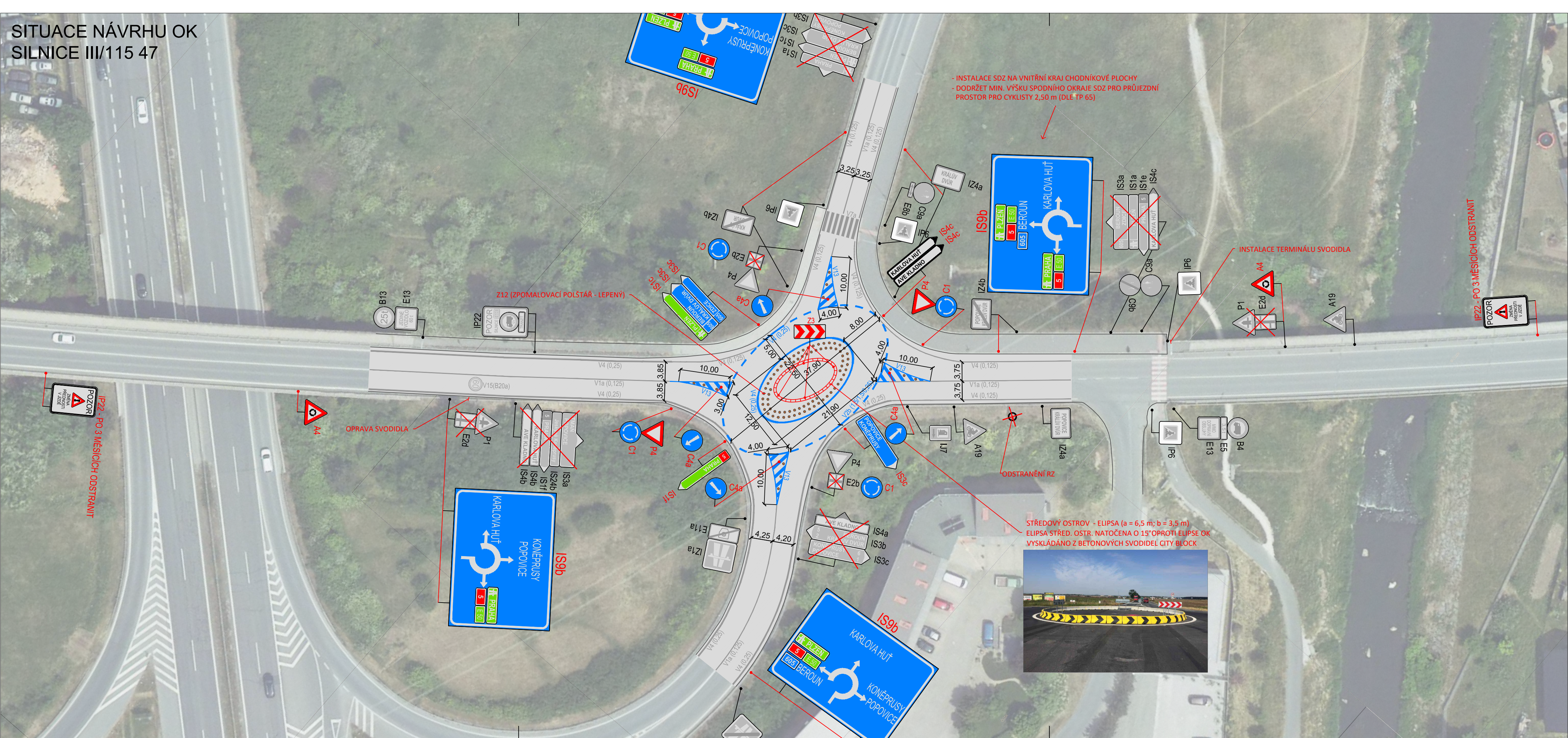
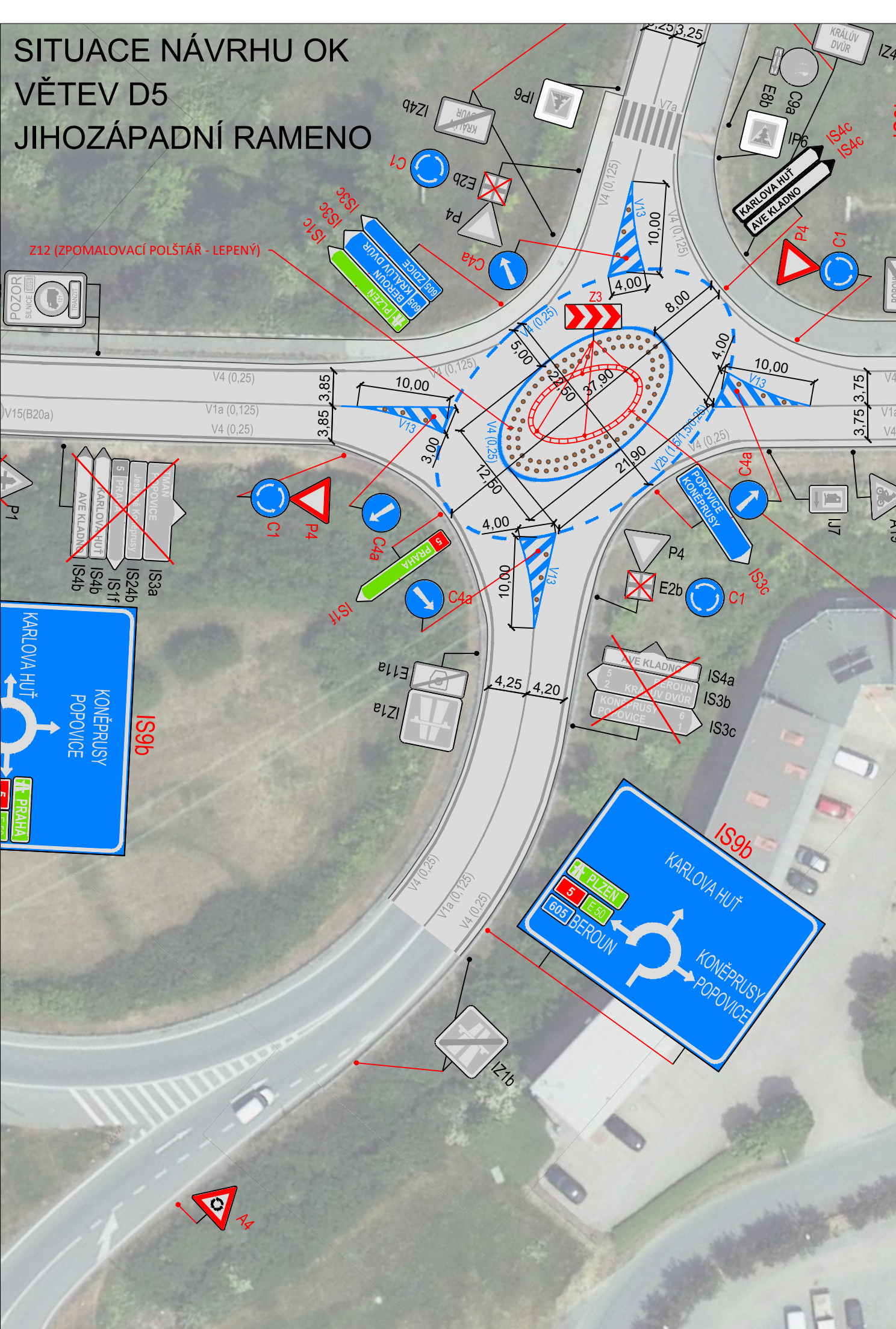


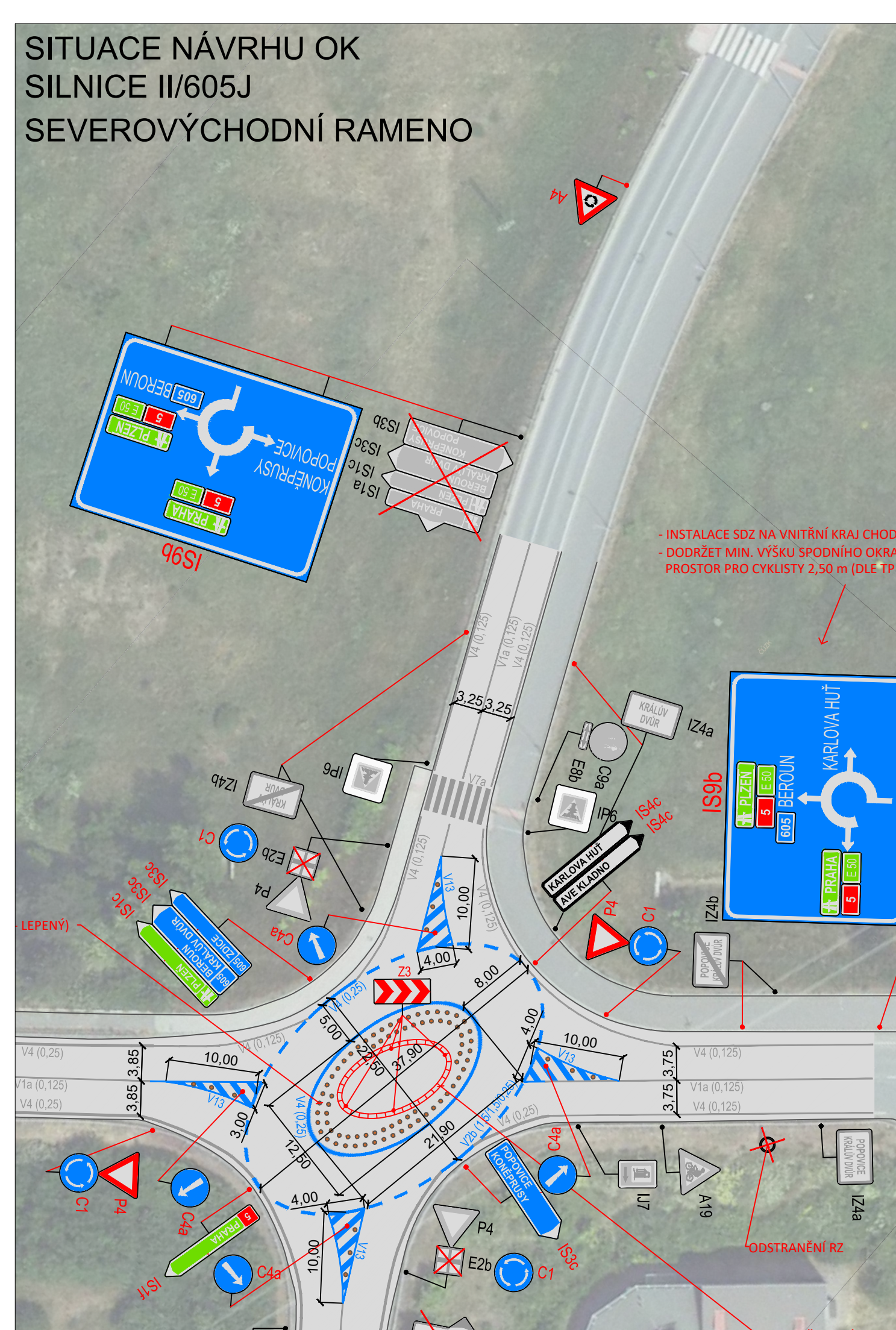
SITUACE NÁVRHU OK
SILNICE III/115 47



SITUACE NÁVRHU OK
VĚTEV D5
JIHOZÁPADNÍ RAMENO



SITUACE NÁVRHU OK
SILNICE II/605J
SEVEROVÝCHODNÍ RAMENO



ČESKÉ VYSOKÉ UČENÍ TECHNICKÉ V PRAZE FAKULTA DOPRAVNÍ ÚSTAV SOUDNÍHO ZNALECTVÍ V DOPRAVĚ		 <div>ČVUT ČESKÉ VYSOKÉ UČENÍ TECHNICKÉ V PRAZE</div>	
VYPRACOVAL:		ZODP. PROJEKTANT:	TECH. KONTROLA:
Ing. Jakub Nováček, Ph.D.		Ing. Bc. Karel Kocián, Ph.D.	Ing. Tomáš Kaplan
INVESTOR:	KRAJ:	OKRES:	
 KRAJSKÝ ÚŘAD STÁTNÍHO ÚZEMNÍHO PLÁNOVÁNÍ STŘEDOČESKÝ ÚZEMNÍ PLÁN	Středočeský	Beroun	
AKCE:		DATUM:	
NÁVRH OPTIMALIZACE DOPRAVNÍHO USPOŘÁDÁNÍ V MÍSTĚ KŘIŽOVATKY SILNIC III/115 47 X II/605J X VĚTEV MŮK D5 EXIT 22 V K. Ú. POČAPLY		08/2024	
VERZE:		STUP. DOK.:	MĚŘÍTKO:
čistopis	OBSAH:	studie	1:500
Situace okružní křižovatky a návrh DZ		Č. PŘÍLOHY: 1	Č. PARÉ: